

Aktuelle Zahlen, Daten und Fakten zu sauberer Mobilität mit alternativen Antrieben und Kraftstoffen

NOW GmbH steht für ganzheitlich gedachte saubere und effiziente elektrische Mobilität in einem integrierten Energiesystem mit den Schlüsseltechnologien Batterie, Wasserstoff und Brennstoffzelle. Die NOW GmbH koordiniert Förderprogramme für alternative Kraftstoffe und Antriebe und berät die Bundesregierung in diesen Bereichen. Die Förderprogramme: Nationales Innovationsprogramm Wasserstoff- und Brennstoffzellentechnologie, Elektromobilität vor Ort, Ladeinfrastruktur für Elektrofahrzeuge, Mobilitäts- und Kraftstoffstrategie der Bundesregierung.

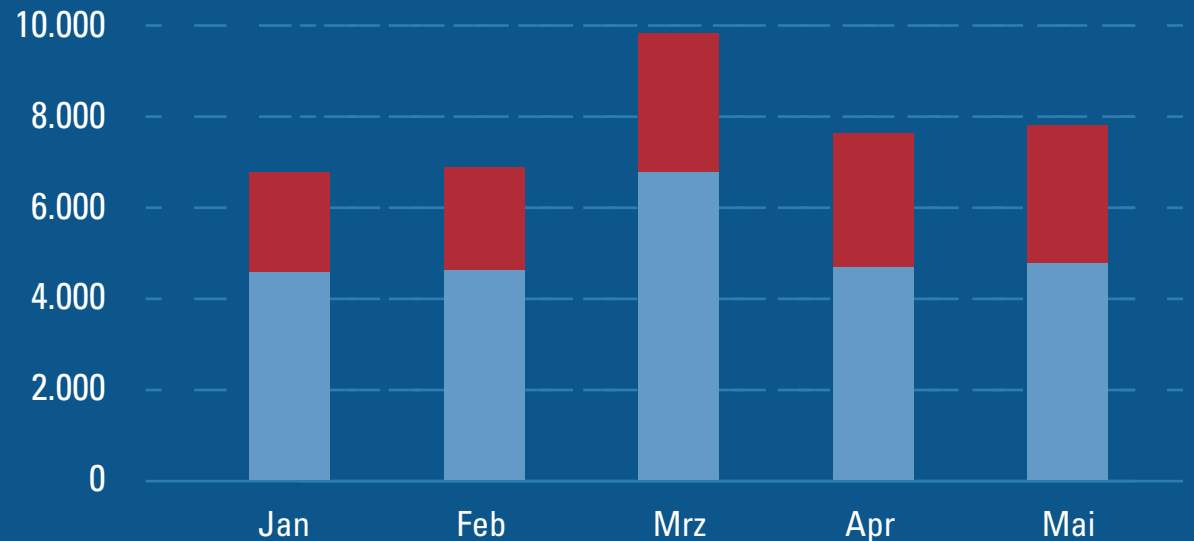
6

E-Autos kommen derzeit auf einen öffentlichen Ladepunkt

(Stand 04/2019; Quellen KBA und BDEW)



E-PkW – Zulassungszahlen 2019



108.474

batterieelektrische Pkw

432

wasserstoffbetriebene Pkw

fahren auf Deutschlands Straßen

(Quelle: KBA, Stand 05/2019)

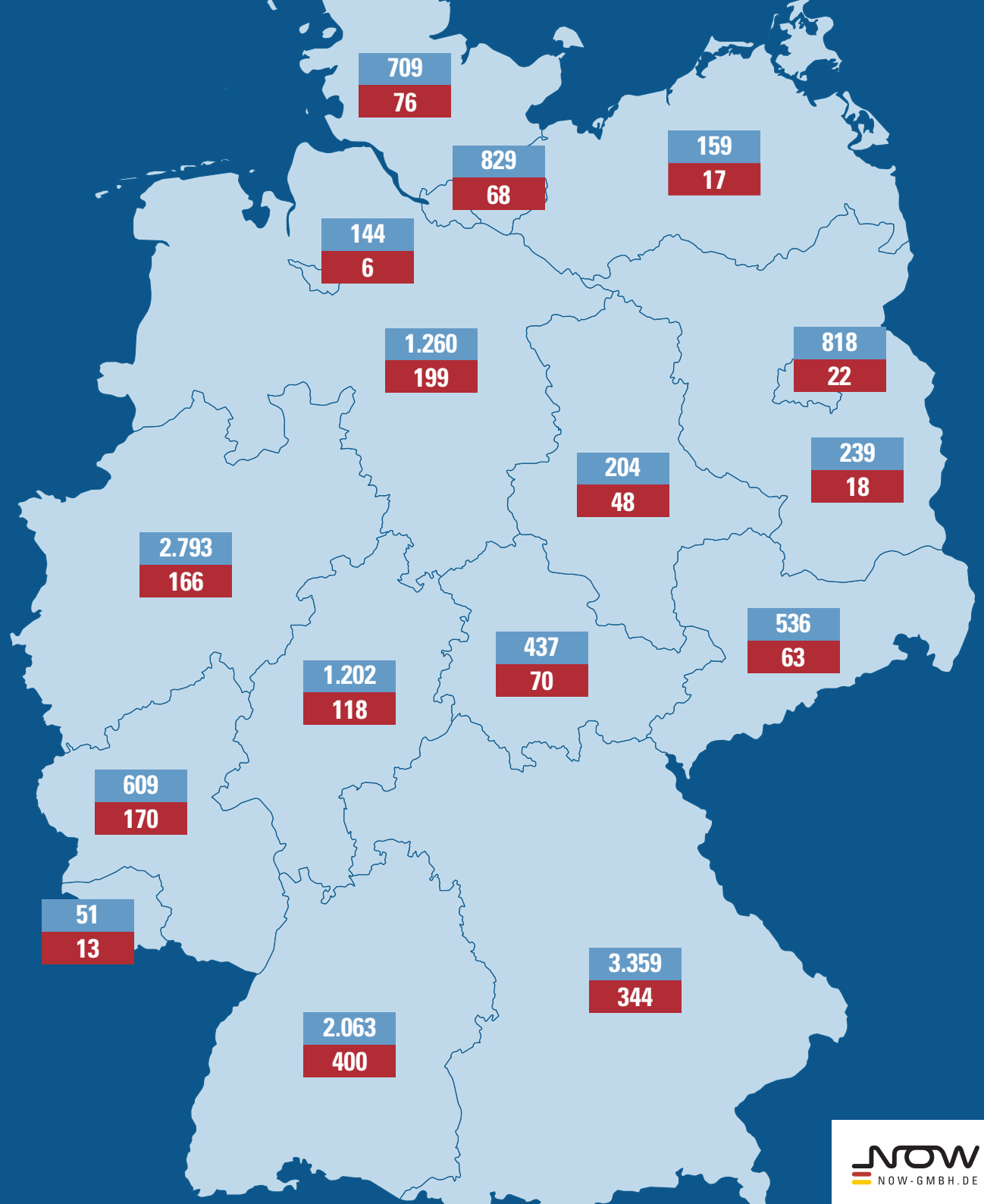


Ladeinfrastruktur

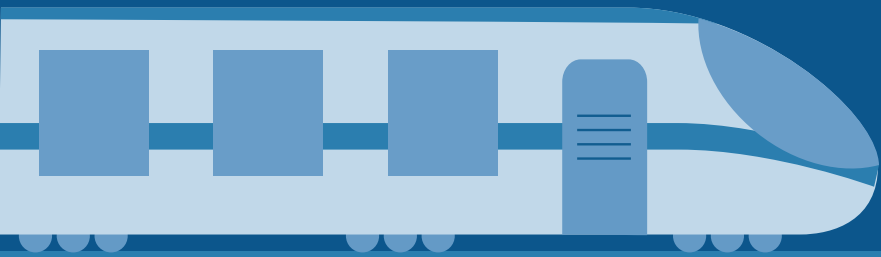
Bestand nach Bundesland

 Schnellladepunkte

 Normalladepunkte



Quelle: BNetzA
Stand : 09.05.2019



Weltweit größte Brennstoffzellenzug-Flotte

Ab 2022 ersetzen 27 Brennstoffzellenzüge Dieseltriebwagen auf vier Regionalzuglinien im Taunus. Damit schafft Hessen die weltweit größte Brennstoffzellenzug-Flotte.

120.071

eingegangene Anträge für den
Umweltbonus für Elektromobilität

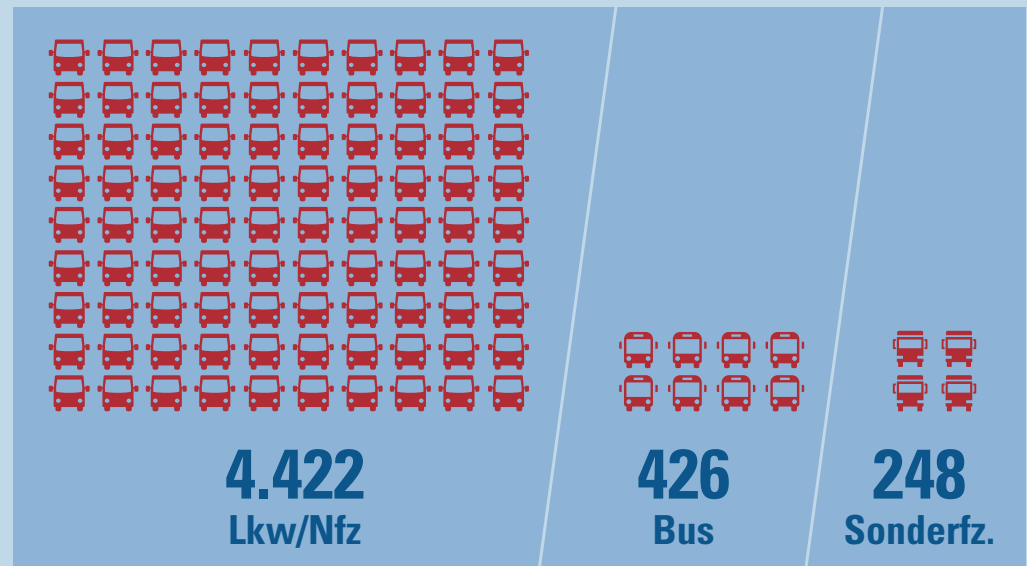
(Quelle: BAFA, Stand 05/2019)



Saubere Schiffe

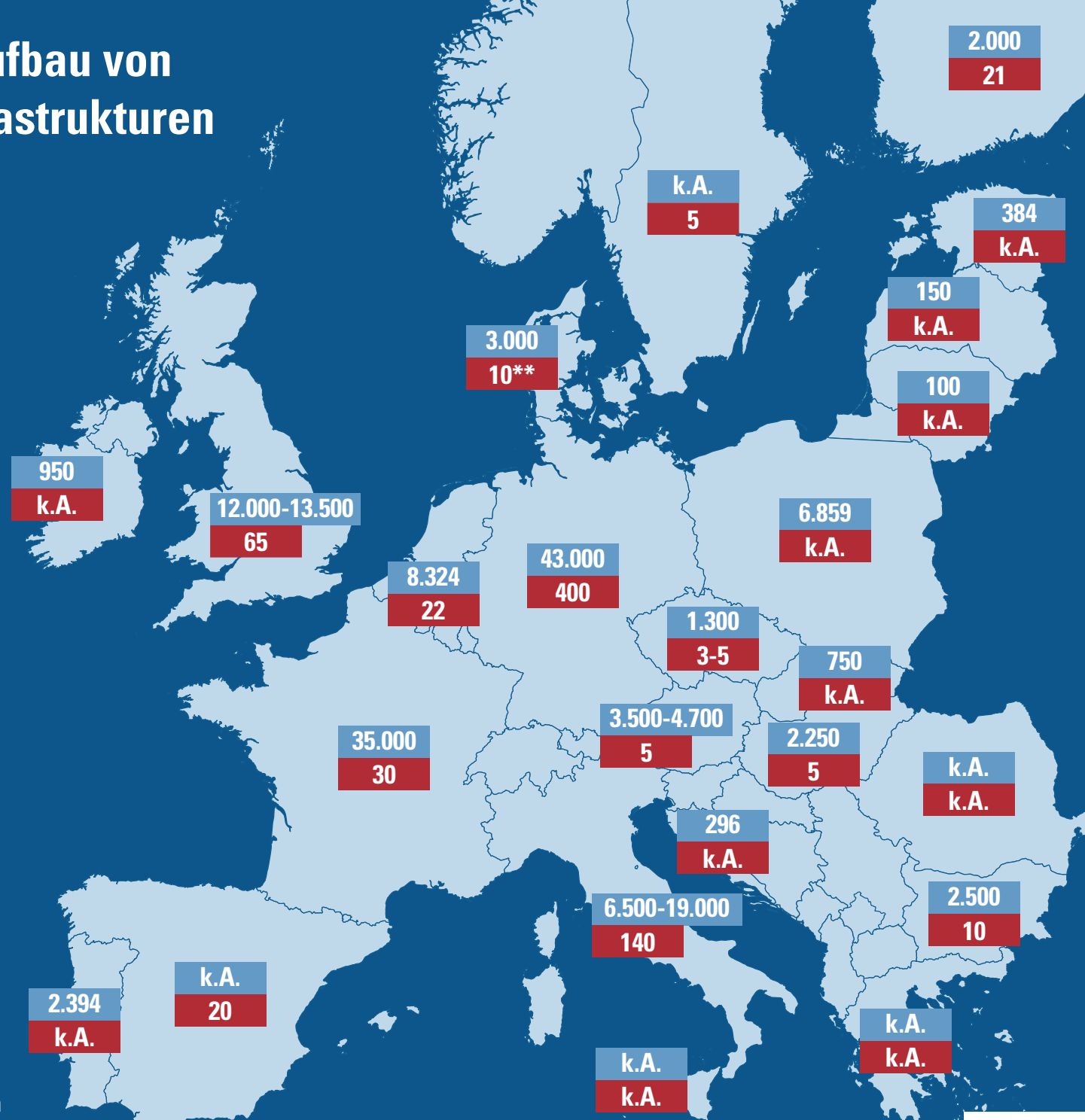
Ab sofort gibt es Bundesförderung für innovative Pilotprojekte zur Realerprobung umweltfreundlicher Bordstrom- und mobiler Landstromversorgungssysteme.

Bewilligungen Stand Juni 2019



Europäische Ziele zum Aufbau von alternativen Kraftstoffinfrastrukturen

■ Wasserstoffinfrastruktur bis 2025
■ Ladeinfrastruktur für Elektromobilität bis 2020*



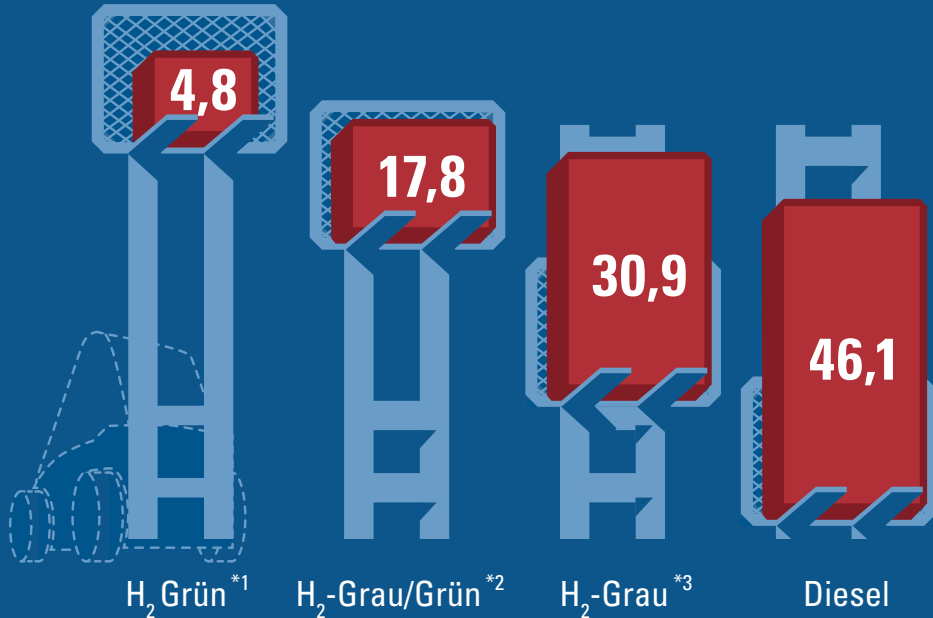
* Nicht alle Mitgliedsstaaten geben gesondert Zahlen für Schnellladepunkte an.

** In DK handelt es sich um bereits bestehende Wasserstoff-Tankstellen

Quelle: Evaluierung der Nationalen Strategierahmen nach RL 2014/94/EU (AFID)

Vergleich der CO₂-Emissionen von Diesel und Wasserstoff

Angaben pro Gabelstapler inklusive Kraftstoffbereitstellung in t CO₂/Jahr.



*1 Wasserelektrolyse mit regenerativem Strom

*2 Gemisch 50 : 50

*3 aus Dampfreformierung



Mobilität ohne Emissionen

- wir planen die Infrastruktur!
Mit dem NOW StandortTOOL.

162

kommunale Elektromobilitätskonzepte wurden gefördert

80%

der Kommunen sind im Bereich Elektromobilität aktiv

Quelle: BMVI/NOW-Städtebefragung

Wasserstofftankstellen in Deutschland:

